



21.03.02 Землеустройство
и кадастры, профиль
«Оценка и мониторинг
объектов недвижимости»

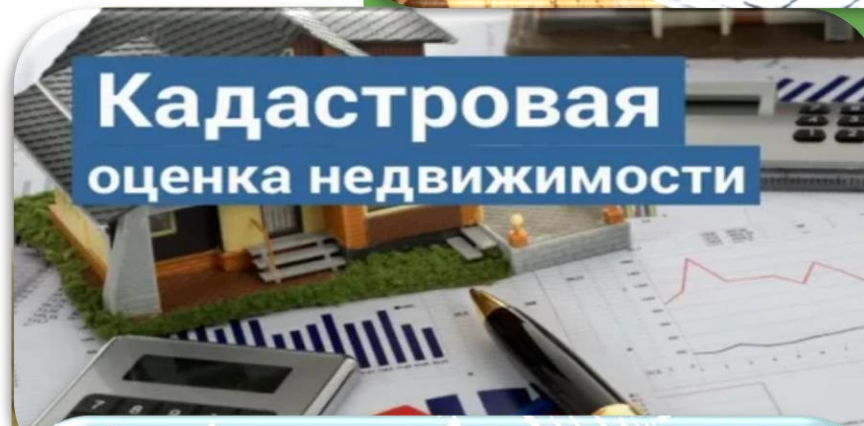


«Оценка и мониторинг объектов недвижимости»

программа бакалавриата



программа подготовки специалистов
в кадастровой сфере с фокусом
на практику



Кадастровая
оценка недвижимости



КАДАСТРОВАЯ
СТОЙМОСТЬ



«Оценка и мониторинг объектов недвижимости»

О программе

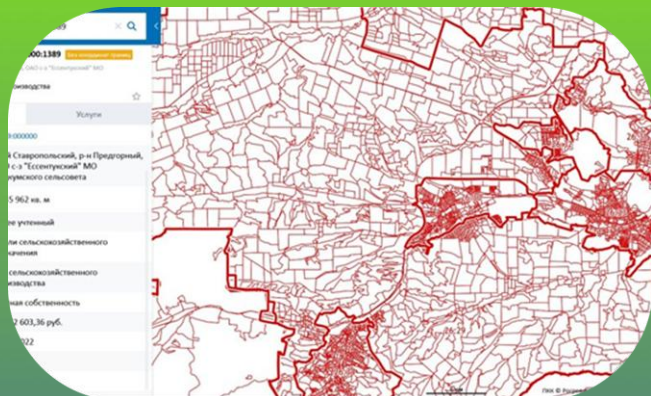


Программа «Оценка и мониторинг объектов недвижимости» предоставляет возможность подготовить к оценочной деятельности, государственному кадастровому учёту и государственной регистрации прав на объекты недвижимости и системе мониторинга объектов недвижимости.

Данная программа востребована в федеральных государственных органах власти и государственных учреждениях при управлении и распоряжении объектами недвижимости и имеет юридическую значимость при выполнении государственных задач налогообложения в вопросах использования и охраны земель гражданского оборота недвижимости.



Преимущества программы



1

Отличная карьерная перспектива: возможность трудоустройства на государственную должность в сфере государственного Кадастрового учета, регистрации прав на объекты недвижимости и системы мониторинга земель.

2

Перспектива трудоустройства: в сфере кадастровой и рыночной оценки недвижимости в госорганах и крупных оценочных компаниях.



«Оценка и мониторинг объектов недвижимости»

Преимущества программы



3

Дополнительные компетенции: возможность получить дополнительную квалификацию в сфере геоинформационных технологий, землеустройства.

4

Подготовка успешных руководителей: обучение управлению командой, реализации управленческих компетенций, участие в грантовых проектах («Студенческий стартап» и др.).

Преимущества программы



5

Финансовая поддержка: лучшие студенты могут получать корпоративные и именные стипендии.



6

Программа обеспечивает навыки и умения для работы в госорганах, органах местного самоуправления и оценочных компаниях.



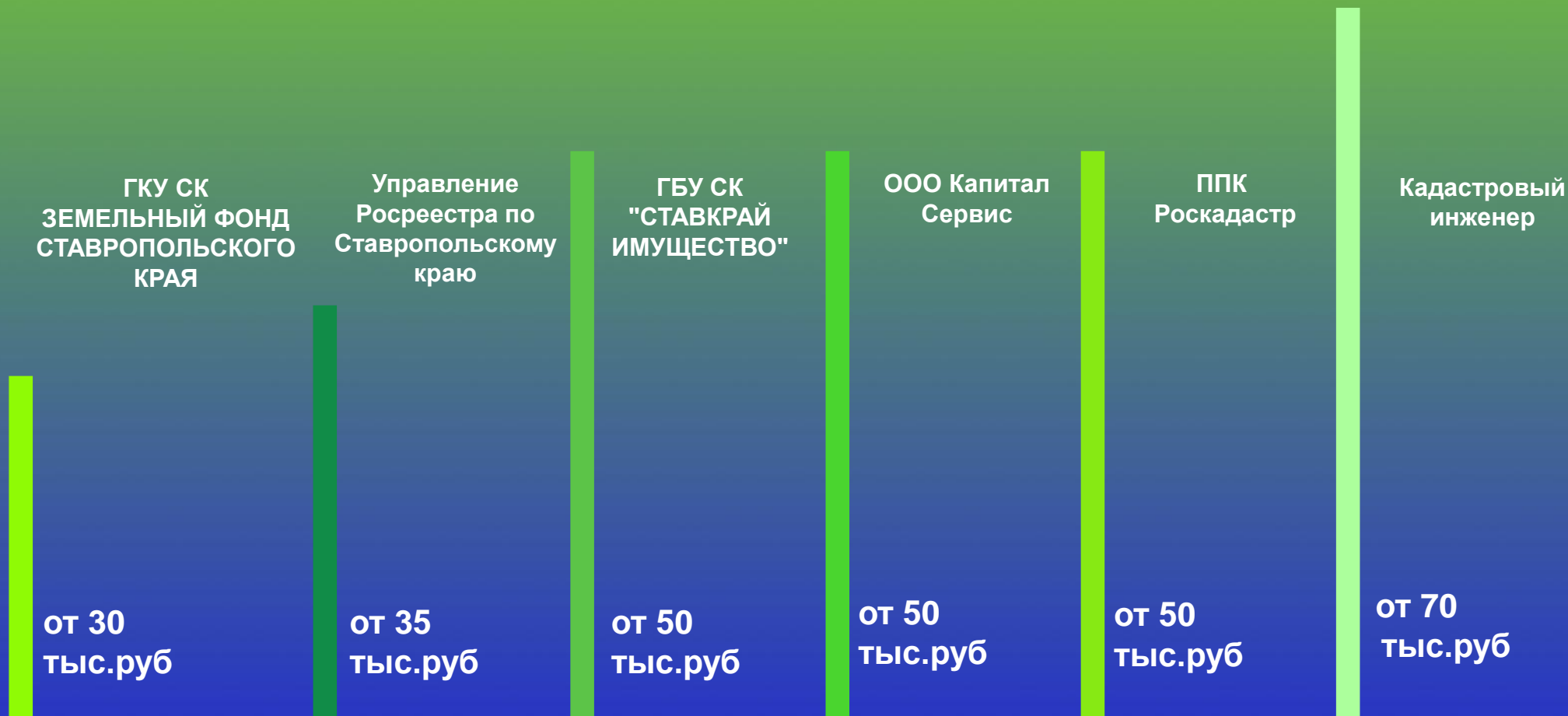
7

Возможность получения практического опыта в самых специализированных организациях.



«Оценка и мониторинг объектов недвижимости»

Карьерные возможности



«Оценка и мониторинг объектов недвижимости»

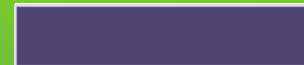
Трудоустройство выпускников



Другие



Органы федеральной
исполнительной власти
и местного самоуправления



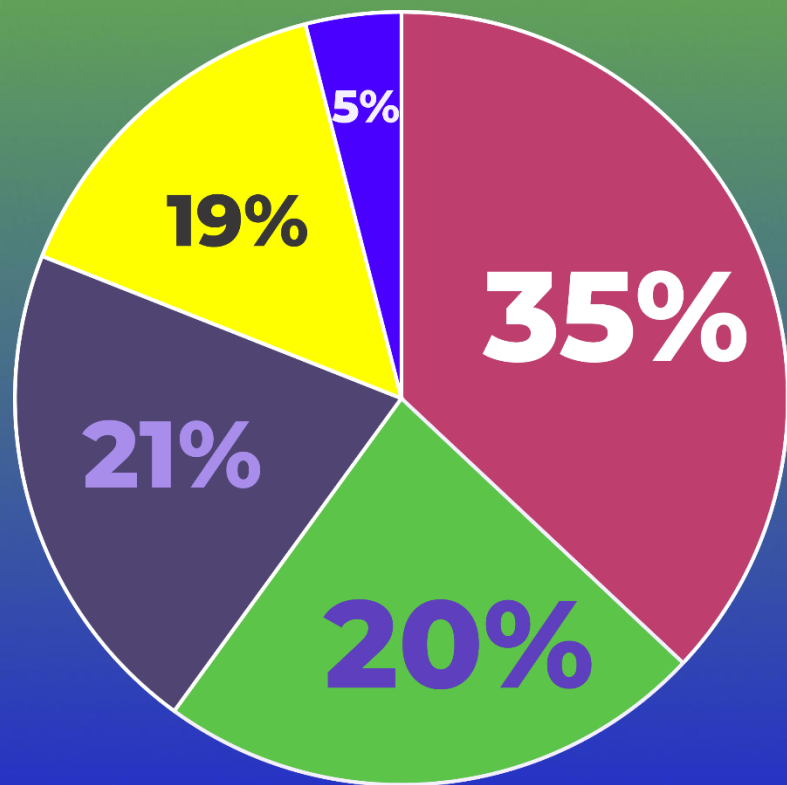
Кадастровые
инженеры



Государственные
организации и учреждения



Продолжают
обучение



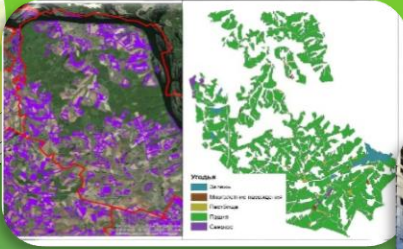
Разнообразие карьерных направлений подтверждает широкий спектр возможностей.

Профиль программы позволяет реализоваться в разных сферах кадастровой отрасли.



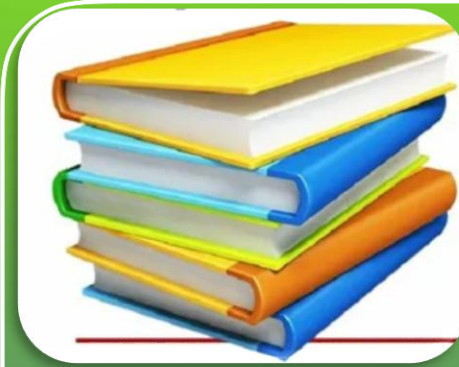
«Оценка и мониторинг объектов недвижимости»

Структура образовательной программы



Профильные дисциплины

Мониторинг состояния и использования земель в землеустройстве
Геоинформационные технологии при ведении кадастра
Метрология, стандартизация и сертификация
Почвоведение и инженерная геология
Типология объектов недвижимости
Основы кадастра недвижимости
Геодезия
Фотограмметрия и дистанционное зондирование
Географические и земельно-информационные системы
Техническая инвентаризация объектов недвижимости
Землеустройство
Инженерное обустройство территорий
Организация и планирование кадастровых работ
Картография
Кадастровая оценка земель



Базовые дисциплины

История России
Философия
Основы российской государственности
Иностранный язык
Культура речи и деловое общение
Правоведение и гражданская позиция
Экономика и управление
Экономика
Менеджмент
Экономика недвижимости
Экология
Психология профессионально-личностного развития
Безопасность жизнедеятельности и военная подготовка
Безопасность жизнедеятельности
Основы военной подготовки
Цифровые технологии в профессиональной деятельности



«Оценка и мониторинг объектов недвижимости»

Структура образовательной программы



«Оценка и мониторинг объектов недвижимости»

Учебный план
и часы

Индекс	Наименование	Форма контроля						з.е.		Итого акад. часов								Семестр 1 (17 нед.)											
		Эк	За	ЗаО	КП	КР	Исп	Экспертное	Факт	Экспертное	По плану	Контакт часы	СР	СР интер.	СР пр.лодр.	Контроль	Контроль пр.лодр.	з.е.	Итого	Лек	Лек интер.	Лаб	Лаб интер.	Пр	Пр интер.	СР			
B1	Дисциплины (модули)							198	198	36	7456	7456	3332	3224							26	1044	174	42	46	14	272	48	480
B1.O	Обязательная часть							168	168	36	6376	6376	2864	2756							26	1044	174	42	46	14	272	48	480
B1.O.01	История России		23					4	4	4	36	144	144	116	28														
B1.O.02	Философия		3					2	2	2	36	72	72	36	36														
B1.O.03	Основы российской государственности		1					2	2	2	36	72	72	54	18														
B1.O.04	Иностранный язык	2	1					5	5	5	36	180	180	90	54		36												
B1.O.05	Культура речи и деловое общение		1					2	2	2	36	72	72	36	36														
B1.O.06	Правоведение и гражданская позиция		2					3	3	3	36	108	108	54	54														
B1.O.07	Экономика и управление		348					7	7	7	36	252	252	126	126														
B1.O.07.01	Экономика		4					3	3	3	36	108	108	54	54														
B1.O.07.02	Менеджмент		3					2	2	2	36	72	72	36	36														
B1.O.07.03	Экономика недвижимости		8					2	2	2	36	72	72	36	36														
B1.O.08	Экология		2					2	2	2	36	72	72	36	36														
B1.O.09	Психология профессионально-личностного развития		2					2	2	2	36	72	72	36	36														
B1.O.10	Безопасность жизнедеятельности и военная подготовка		12					4	4	4	36	144	144	72	72														
B1.O.10.01	Безопасность жизнедеятельности		1					2	2	2	36	72	72	36	36														
B1.O.10.02	Основы военной подготовки		2					2	2	2	36	72	72	36	36														
B1.O.11	Цифровые технологии в профессиональной деятельности	6	1					6	6	6	36	216	216	90	90		36												
B1.O.11.01	Информационные технологии		1					2	2	2	36	72	72	36	36														
B1.O.11.02	Геоинформационные технологии при ведении кадастра	6						4	4	4	36	144	144	54	54		10												
B1.O.12	Проектная работа	6	57		6			8	8	8	36	288	288	126	126		36												
B1.O.12.01	Проектная деятельность		7					2	2	2	36	72	72	36	36														
B1.O.12.02	Мониторинг состояния и использования земель в землеустройстве	6	5		6			6	6	6	36	216	216	90	90		36												
Итого з.е./акад. часов (без факультативов)								240	240			8968	8968	3376	4636														
Недельная нагрузка в периодах обучения (акад.час/нед)																													
Контактная работа(без элек. дисц. по ф.х. и спорту) (акад.час/нед)																													
з.е. на курсах (без факультативов)																													
																		57.2											
																		29											

Образовательное учреждение (организация): ФГБОУ ВО "Ставропольский государственный аграрный университет"

Структурное подразделение: Выбрать...

Факультет: Институт агробиологии и природных ресурсов

Кафедра: 6 Кафедра землеустройства и кадастра

УЧЕБНЫЙ ПЛАН
по программе бакалавриата

Форма обучения: очная
Год начала подготовки: 2025
Учебный год: 2025-2026

Направление: 21.03.02 Оценка и мониторинг объектов недвижимости
Профиль: Оценка и мониторинг объектов недвижимости
Реквизиты ОП: 21.03.02 Землеустройство и кадастры

Квалификация: бакалавр

Срок получения образования: 4 года 0 месяцев

Типы задач профессиональной деятельности

Основной	Наименование
<input checked="" type="checkbox"/>	технологический
<input checked="" type="checkbox"/>	проектный
<input checked="" type="checkbox"/>	организационно-управленческий
<input checked="" type="checkbox"/>	научно-исследовательский
<input checked="" type="checkbox"/>	педагогический

Профессиональные стандарты

Код	Наименование
08	ФИНАНСЫ И ЭКОНОМИКА
08.025	СПЕЦИАЛИСТ В ОЦЕНОЧНОЙ ДЕЯТЕЛЬНОСТИ
10	АРХИТЕКТУРА, ПРОЕКТИРОВАНИЕ, ГЕОДЕЗИЯ, ТОПОГРАФИЯ И ДИЗАЙН
10.001	СПЕЦИАЛИСТ В СФЕРЕ КАДАСТРОВОГО УЧЕТА И ГОСУДАРСТВЕННОЙ РЕГИСТРАЦИИ ПРАВ

Общий объём программы составляет 240 академических часов с равномерным распределением между теорией и практикой, обеспечивая глубокое освоение материала.

Практическая подготовка



«Оценка и мониторинг объектов недвижимости»

Руководитель программы и команда



Кипа Людмила Викторовна -
Руководитель программы, старший
преподаватель кафедры
землеустройства, кадастра
и ландшафтной архитектуры



Стус Лада Николаевна –старший
преподаватель кафедры
землеустройства, кадастра и ландшафтной
архитектуры





Яковлева Инна Юрьевна - Генеральный директор ООО «СТАВЭКСПЕРТГРУПП»



Петракова Людмила Васильевна-начальник отдела регистрации объектов недвижимости № 2 Управления Росреестра по Ставропольскому краю



«Оценка и мониторинг объектов недвижимости»